

エコリーフ環境ラベル作成支援システム



社団法人 産業環境管理協会
製品環境情報事業センター
エコリーフ事業室

<http://www.jemai.or.jp/>

Ver3.2

再インストールマニュアル

目次

動作環境	1
☐ 必要なハードウェア	1
☐ 必要なソフトウェア	1
システムのバックアップ	2
システムのアンインストール	5
システムの再インストール	11
データの復元	15

動作環境

目 必要なハードウェア

本システムを動作するには下記のハードウェアが必要です。

1. コンピュータ本体

- ・ Windows XP(32bit版)
CPU :CPU Pentium 4 1.4G 以上
メモリ:512M以上
※搭載メモリ256Mでの運用はサポートしておりません。
- ・ Windows Vista(32bit版) または 7(32bit版)
メモリ:1G 以上

2. ビデオボードとディスプレイ

1024×768 以上の解像度を持つ、Windows に対応しているビデオボードと、そのビデオボードに接続可能なカラーディスプレイ。

3. ハードディスクドライブ

「エコリーフ環境ラベル作成支援システム」本体と作業領域で0.5Gバイト以上の空き領域のあるハードディスクが必要です。

4. CD-ROMドライブ

「エコリーフ環境ラベル作成支援システム」本体をCD-ROMにて提供いたしますので、コンピュータ本体と接続可能なCD-ROMが必要です。

5. キーボード

ご使用のコンピュータ本体に付属のもの、または適合するものをご使用ください。

目 必要なソフトウェア

本システムを動作するには下記のソフトウェアが必要です。

1. オペレーティングシステム

Microsoft Windows 7(32bit版) Microsoft Windows Vista(32bit版)
Microsoft Windows XP(32bit版) SP1 以降
※64bit Windowsでの運用はサポートしておりません。

2. アプリケーションプログラム

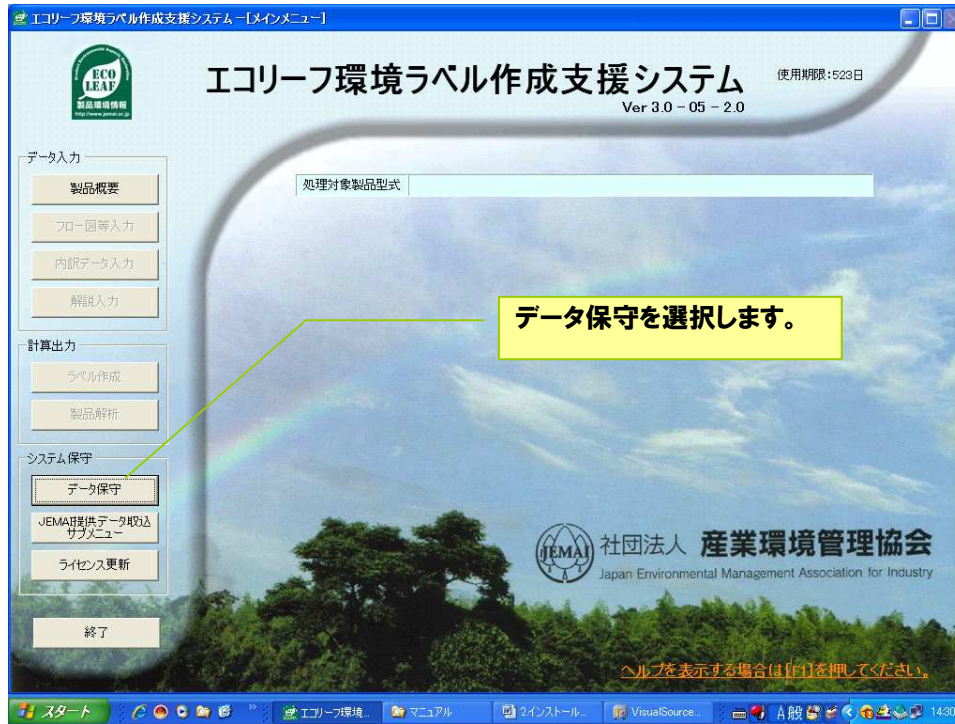
Microsoft .NET Framework 1.1
Excel 2003, Excel 2007, Excel 2010

日付の設定の確認も必ず行なってください。詳細は「はじめにお読み下さい」をご参照下さい。

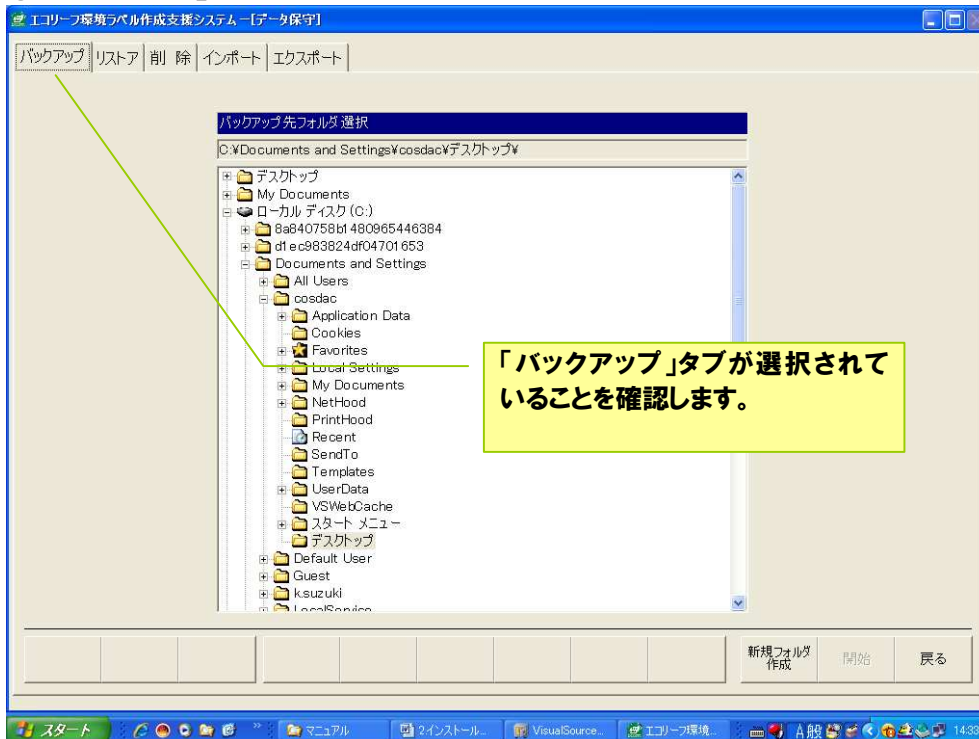
システムのバックアップ

再インストールを行うとデータが全て削除されますので、再インストールに先立ち旧システムを立ち上げ、既存データのバックアップを行う必要があります。以下にその手順を示します。

①「データ保守」メニューを選択します。

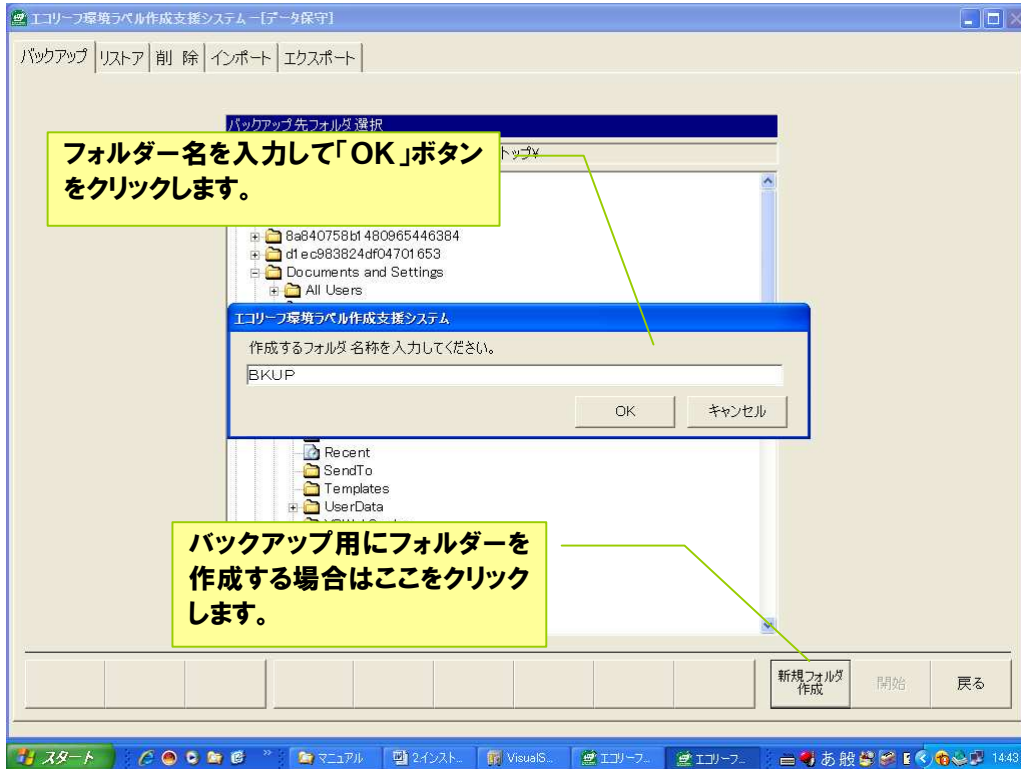


②「バックアップ」タブの選択

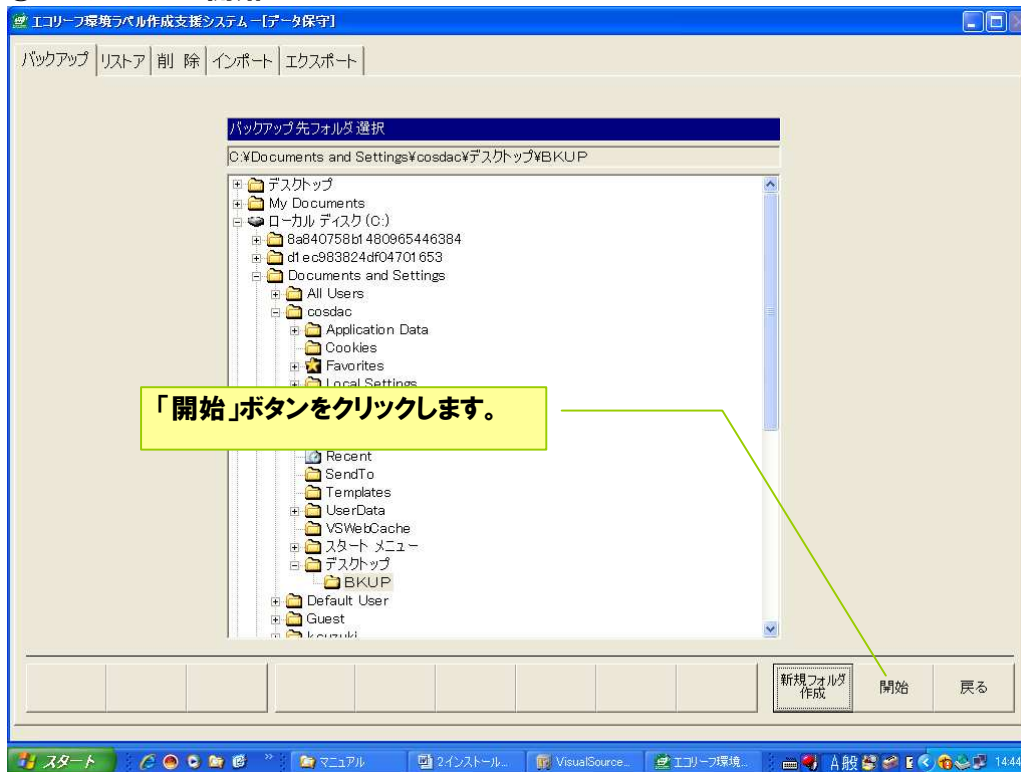


③新規フォルダーの作成

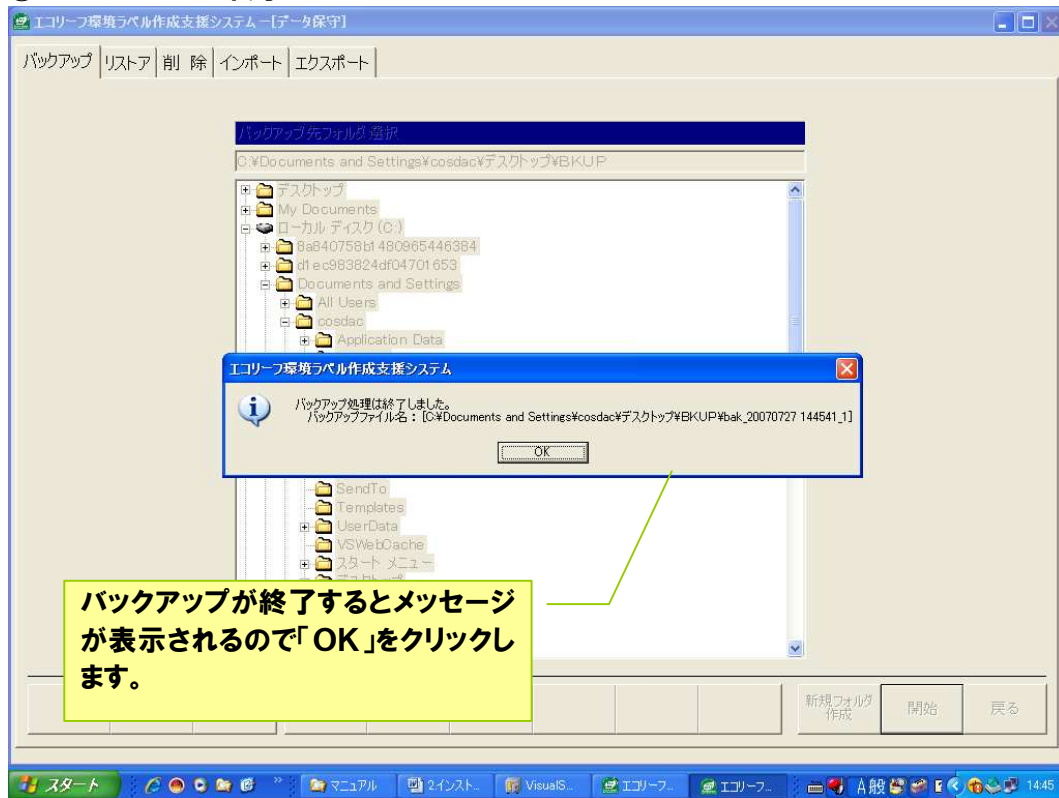
バックアップ用に新規フォルダーを作成して、バックアップする方法を例に説明します。



④バックアップの開始



⑤ バックアップの終了



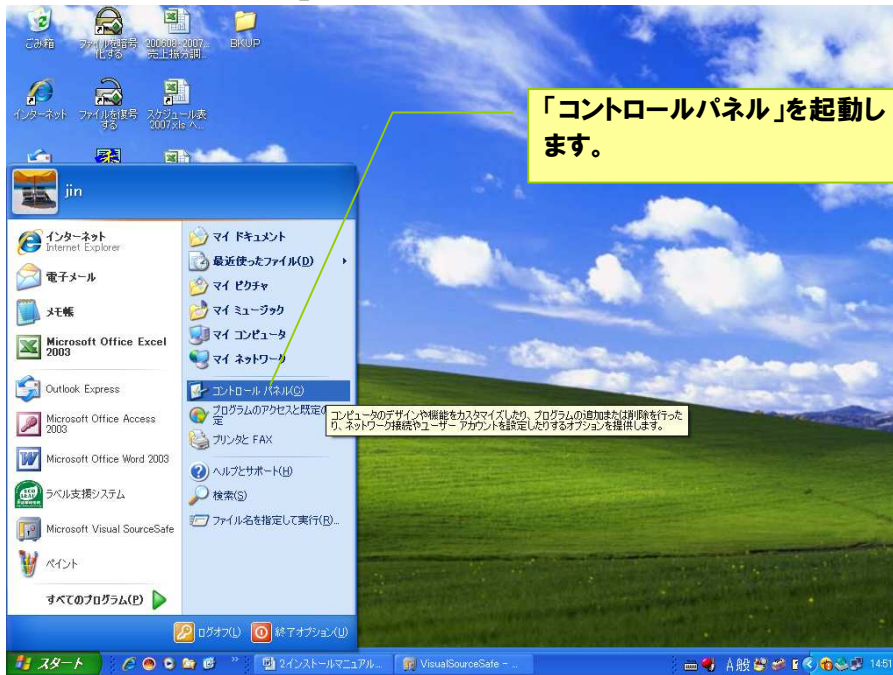
⑥ バックアップが正常終了したらシステムを終了します。

システムのアンインストール

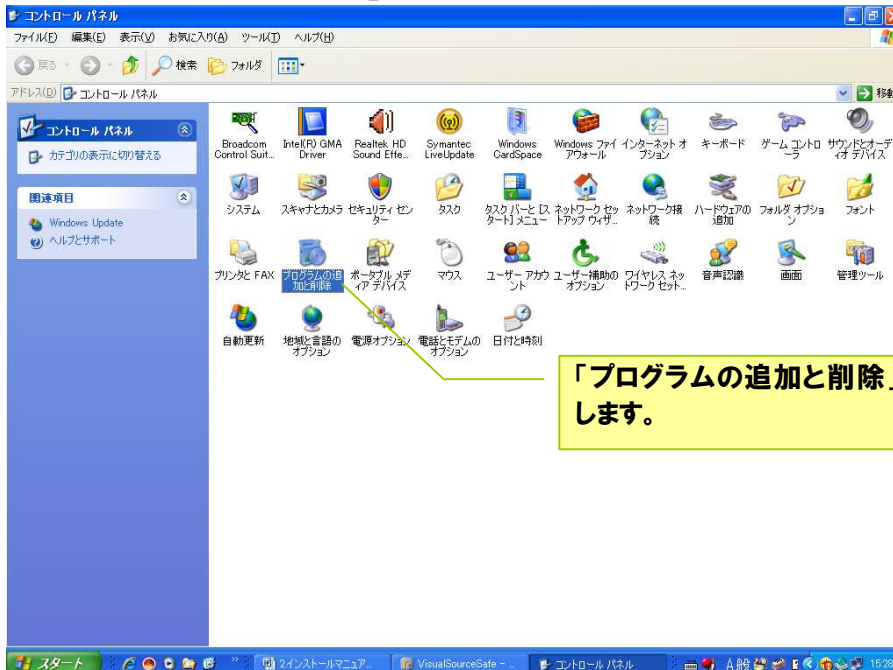
Windows XP アンインストール手順

再インストールの前に旧システムをアンインストールする必要があります。以下にその手順を示します。

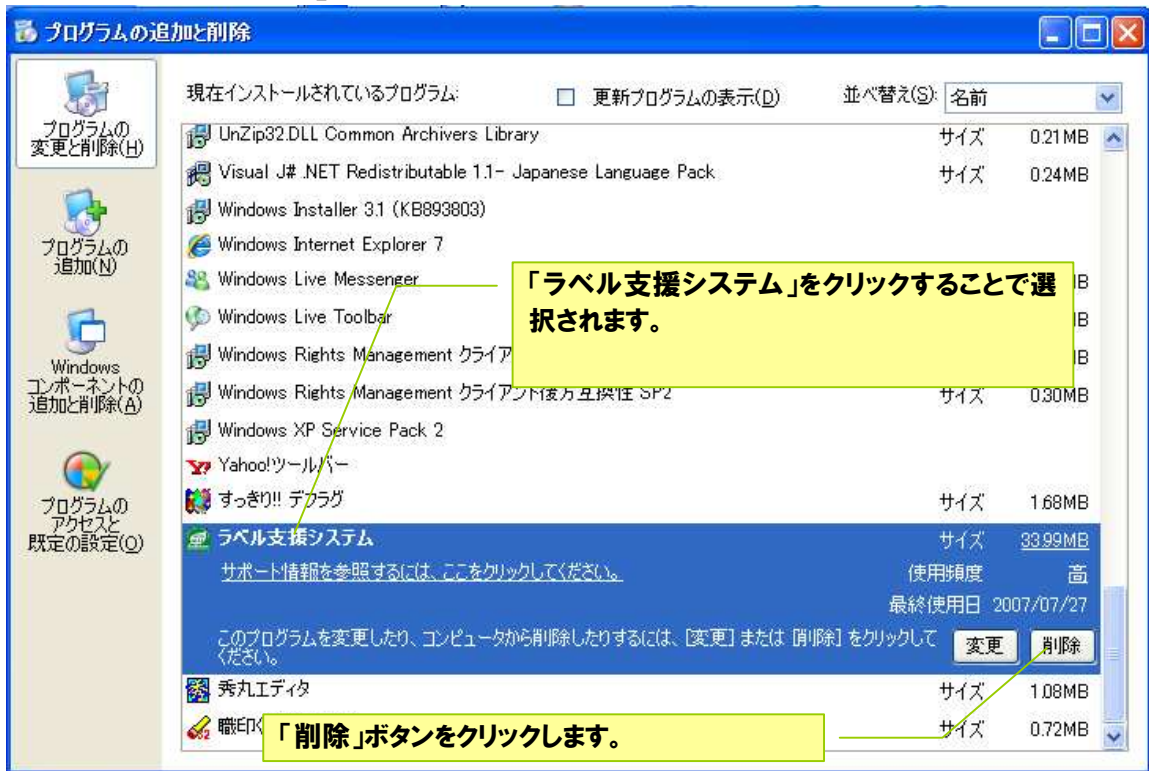
1. 「コントロールパネル」の起動



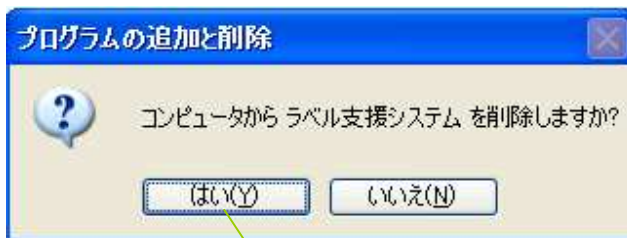
2. 「プログラムの追加と削除」を起動



3. 「ラベル支援システム」の削除



「削除」ボタンをクリックすると下記メッセージが出力されます。



「はい (y)」ボタンをクリックします。

● Windows Vista アンインストール手順

再インストールの前に旧システムをアンインストールする必要があります。以下にその手順を示します。

1. 「コントロールパネル」の起動



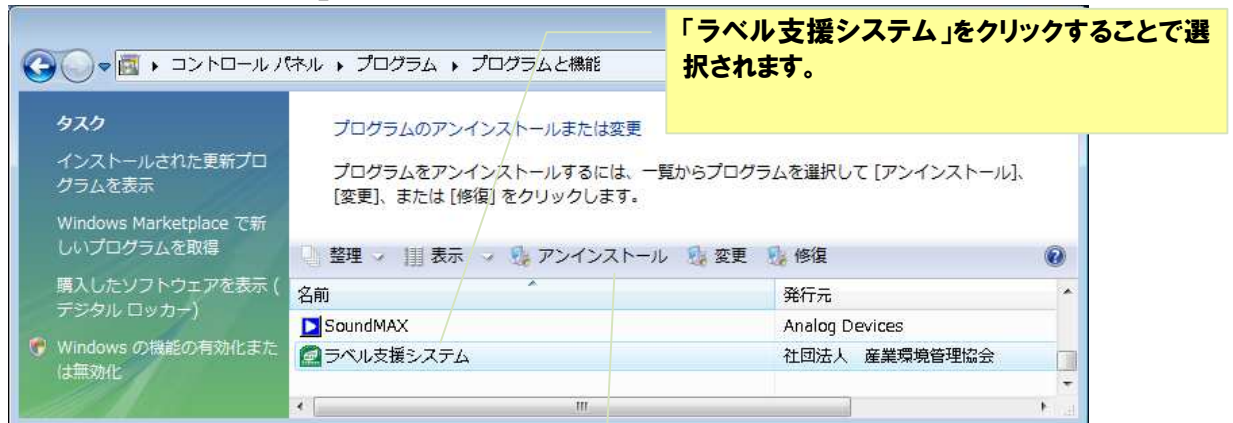
「コントロールパネル」を起動します。

2. 「プログラムのアンインストール」を起動



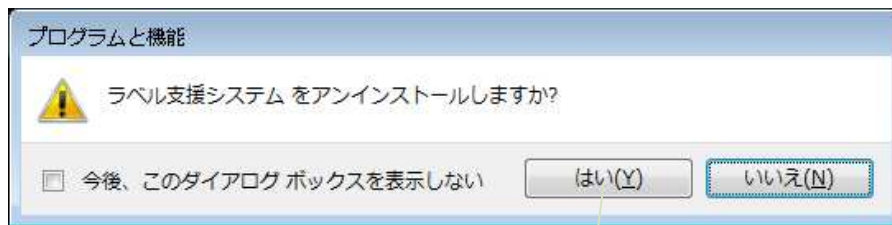
「プログラムのアンインストール」を起動する

3. 「ラベル支援システム」の削除



「アンインストール」ボタンをクリックします。

「削除」ボタンをクリックすると下記メッセージが出力されます。



「はい (y)」ボタンをクリックします。

● Windows 7 アンインストール手順

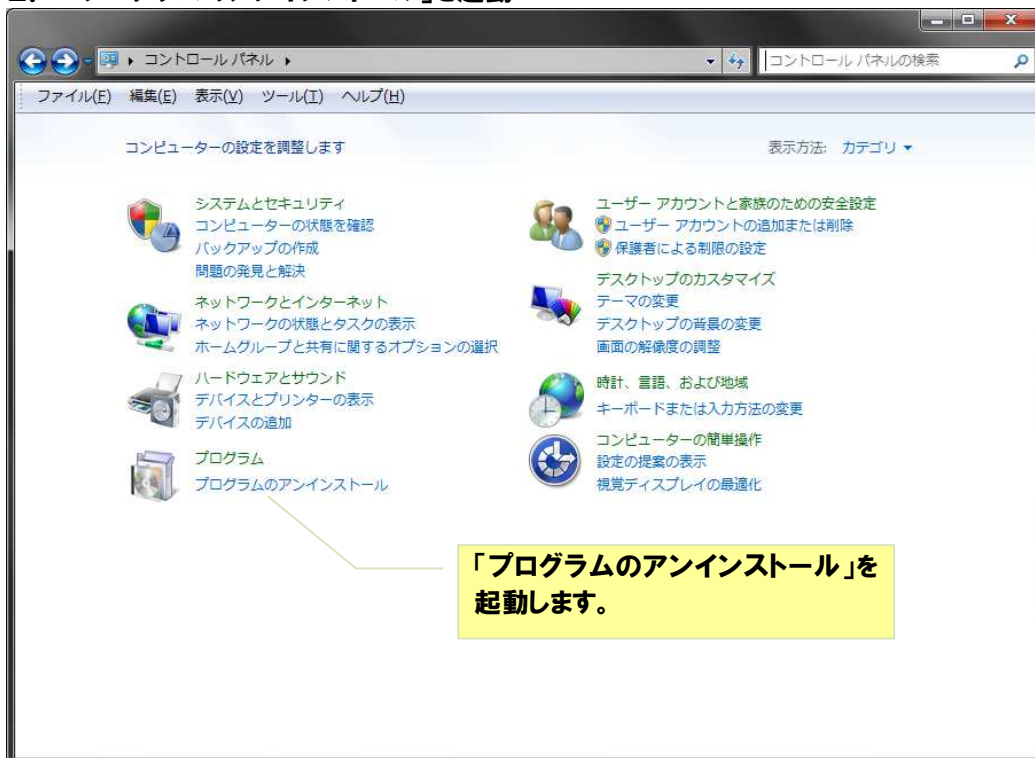
再インストールの前に旧システムをアンインストールする必要があります。以下にその手順を示します。

1. 「コントロールパネル」の起動



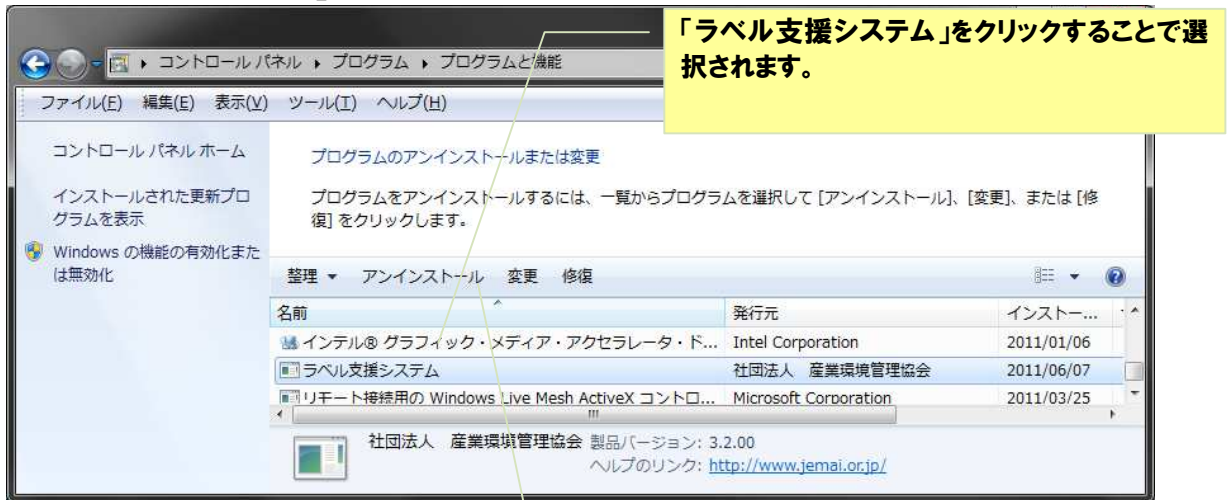
「コントロールパネル」を起動します。

2. 「プログラムのアンインストール」を起動



「プログラムのアンインストール」を起動します。

3. 「ラベル支援システム」の削除



「アンインストール」ボタンをクリックします。

「削除」ボタンをクリックすると下記メッセージが出力される。

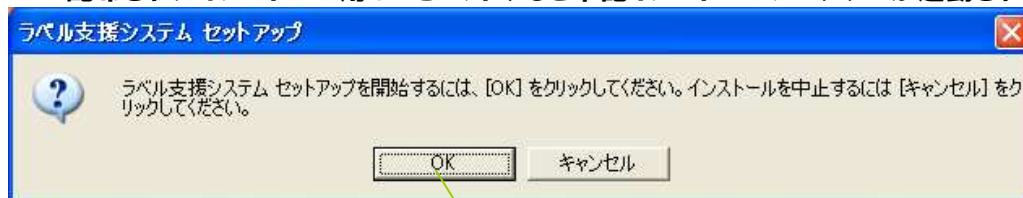


「はい(y)」ボタンをクリックします。

システムの再インストール

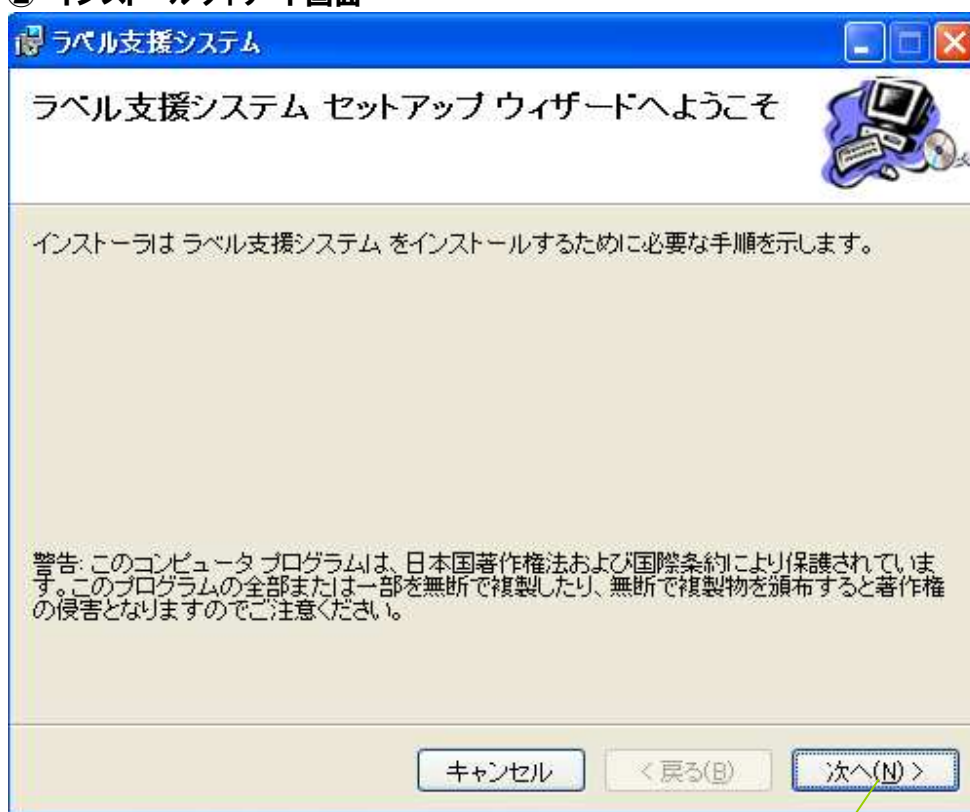
① インストールプログラムの起動

配布されたインストール用CDをセットすると下記インストールプログラムが起動されます。



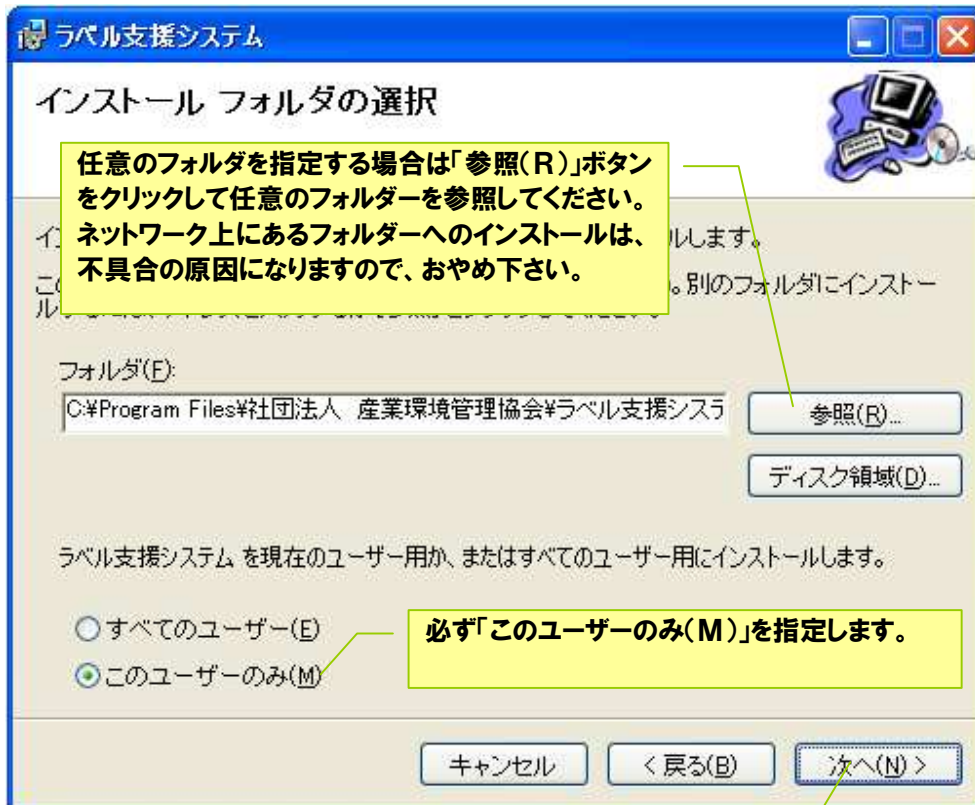
「OK」ボタンをクリックします。

② インストールウィザード画面



「次へ (N)」ボタンをクリックします。

③ インストール先フォルダの指定

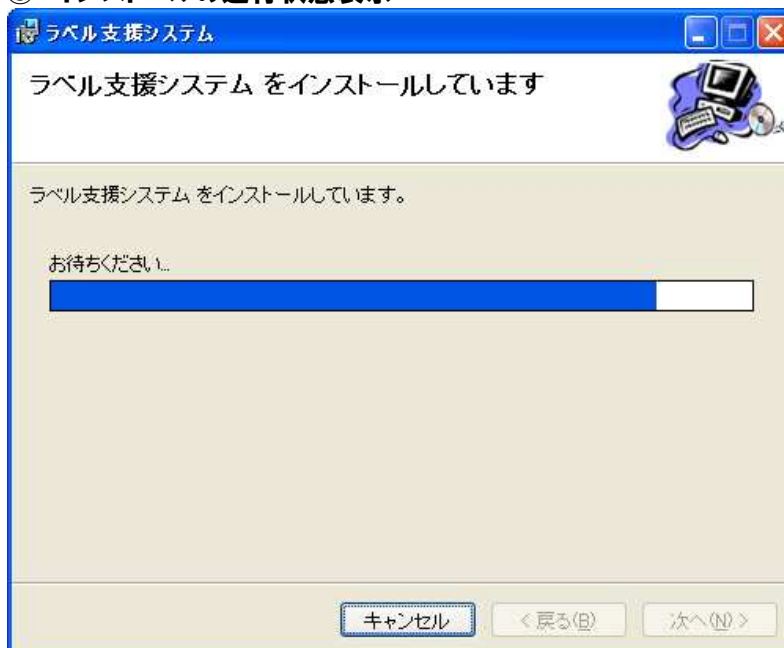


「次へ (N)」ボタンをクリックします。

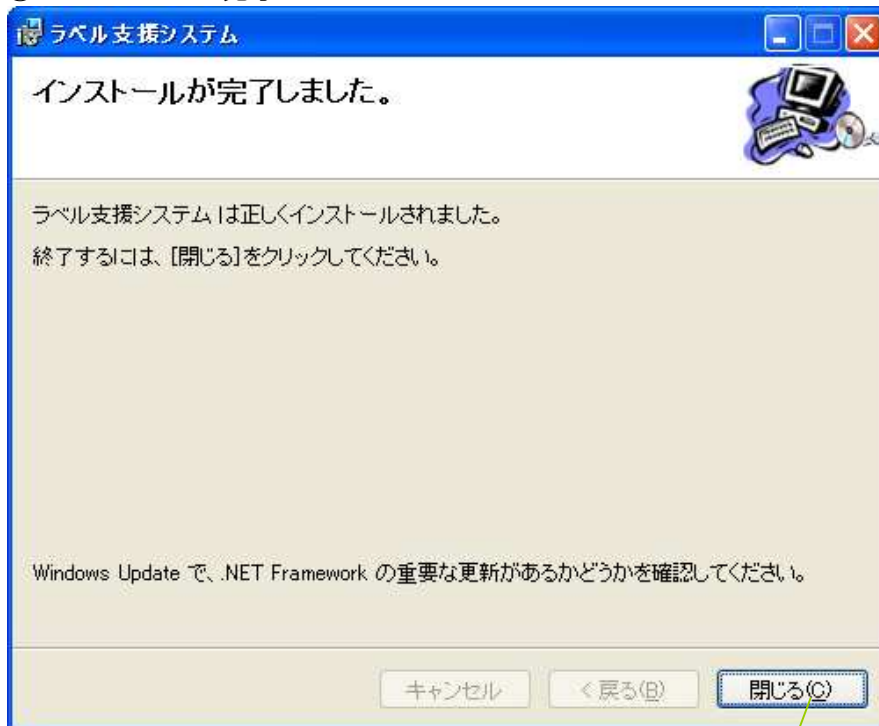
④ インストールの確認



⑤ インストールの進行状態表示

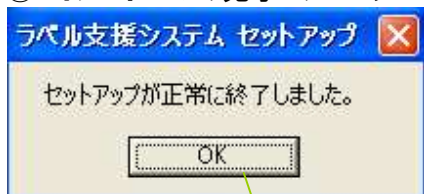


⑥ インストールの完了



「閉じる (C)」ボタンをクリックします。

⑦ インストールの完了メッセージ

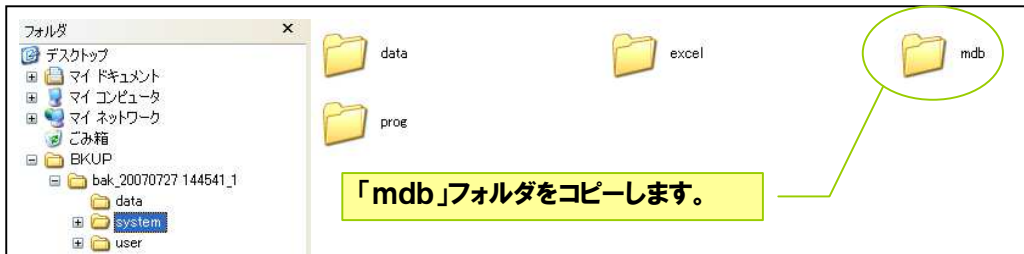


「OK」ボタンをクリックします。

データの復元

本マニュアルの「システムのバックアップ」項で採取した情報の中から、「mdb」と「user」フォルダーを復元します。

① バックアップ情報のコピー(mdb)



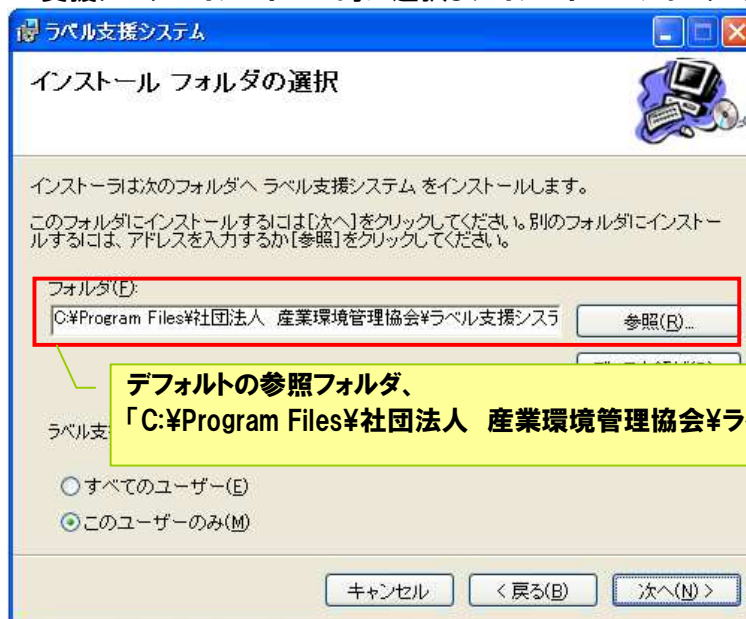
② バックアップ情報の復元

システムを再インストールした際に、指定したフォルダの「system¥mdb」に対して、「システムのバックアップ」で取得した「mdb」フォルダを上書き貼り付けします。



【参考】再インストールした際に指定したフォルダとは？

ラベル支援システムインストール時に選択したインストールフォルダの事。



③ バックアップ情報のコピー(user)



④ バックアップ情報の復元

システムを再インストールした際に、指定したフォルダ「user」に対して、「システムのバックアップ」で取得した「user」フォルダを上書き貼り付けします。
(参照先フォルダは上記②の【参考】と同じフォルダとなります。)

