

## ラベル作成支援システム



# V3.2 システムにおける注意事項 (補足事項)

2011年9月

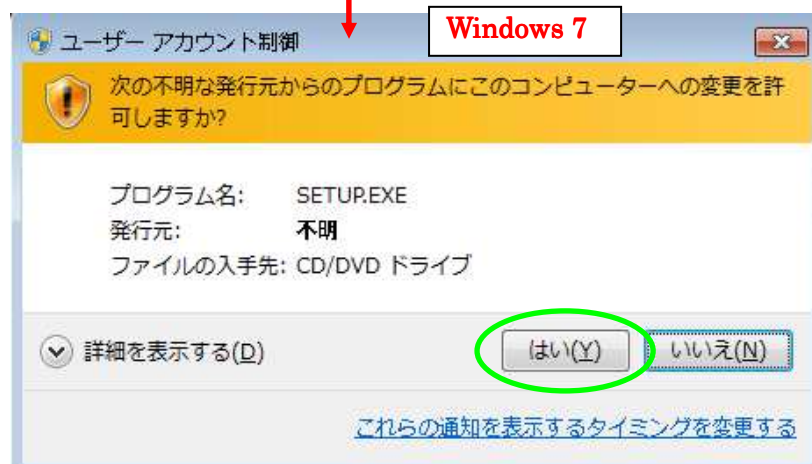
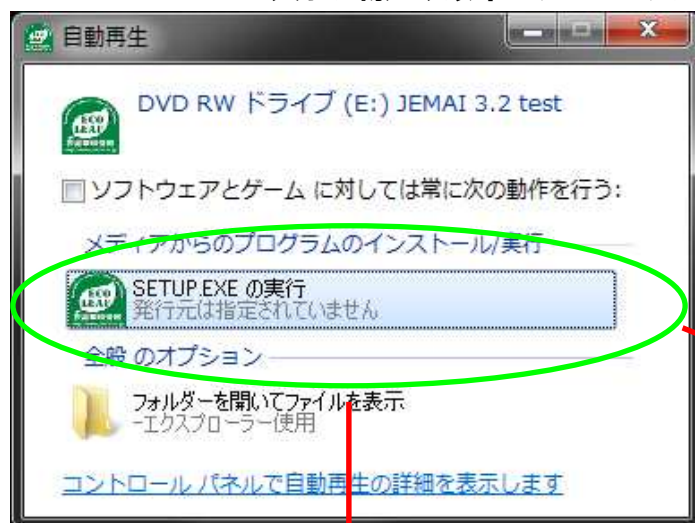
社団法人産業環境管理協会

エコリーフ事業室

- **インストール時の確認事項**
- **フロー図等入力の注意事項**
- **ラベル作成及び製品解析について**
- **旧バージョンデータの取り扱いについて**

## インストール時の確認事項

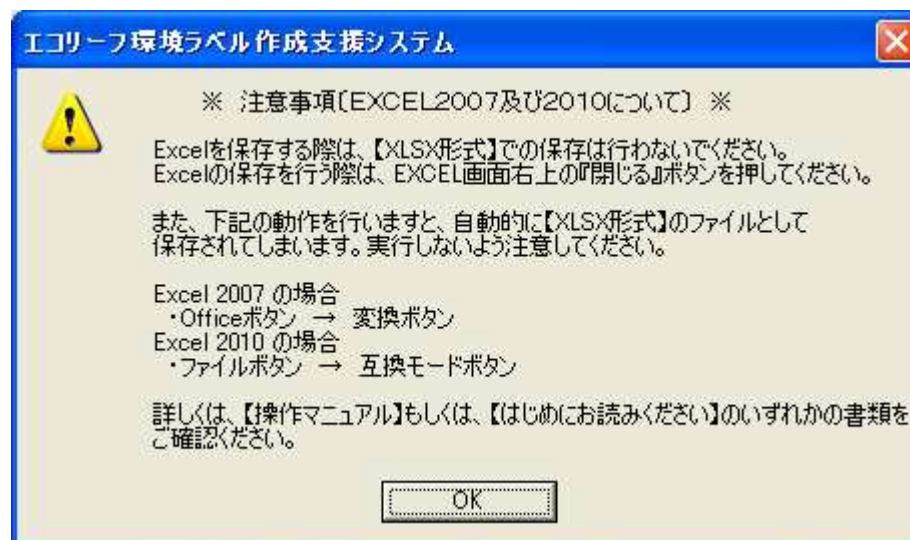
1. Windows Vista 及び 7 では、ユーザーアカウント制御(UAC)というセキュリティ機能が追加されています。こちらの機能により、インストール CD を PC に入れた際に、以下のダイアログが表示されますので、以下の手順でインストールを行ってください。



以降のインストール処理は、「インストールマニュアル」をご確認ください。

## フロー図等入力 of 注意事項

使用している Excel のバージョンが、**2007** 及び **2010** の場合は、以下のメッセージが出力されます。




このメッセージは、Excel のバージョンが、**2007** 及び **2010** の場合に、[XLSX] 形式のファイルで保存しないように注意していただくためのメッセージとなります。

OK ボタンを押していただくことで、フロー図等の編集が行えるようになります。

※ 次の動作を行うと、[XLSX] の形式で保存されてしまいますので、ご注意ください。

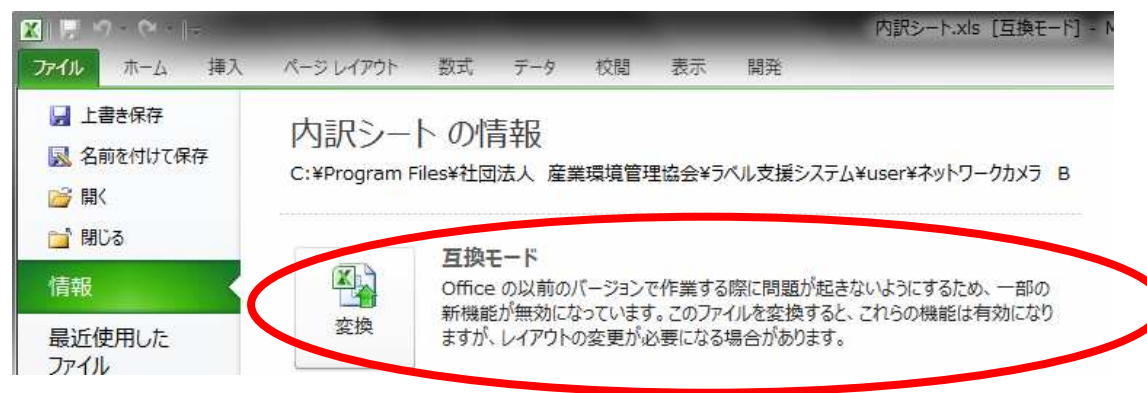
## ・ Excel 2007 の場合

Excel 2007 右上の  (Office) ボタンを押下して、メニューの中にある【**変換(V)**】ボタンを押下しないでください。  
フロー図等のファイルが [XLSX] 形式で保存されてしまいます。



## ・ Excel 2010 の場合

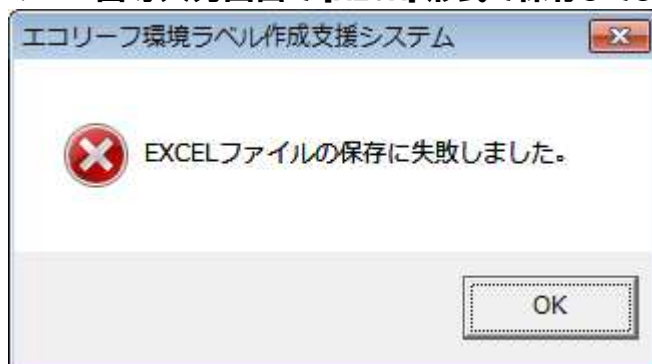
Excel 2010 右上の **ファイル** (ファイル) ボタンを押下して、メニューの中にある【**互換モード**】ボタンを押下しないでください。  
フロー図等のファイルが [XLSX] 形式で保存されてしまいます。



- もし、[XLSX] 形式で保存してしまった場合の現象内容

[XLSX] 形式で保存してしまった場合、以下の3つの現象が発生いたします。

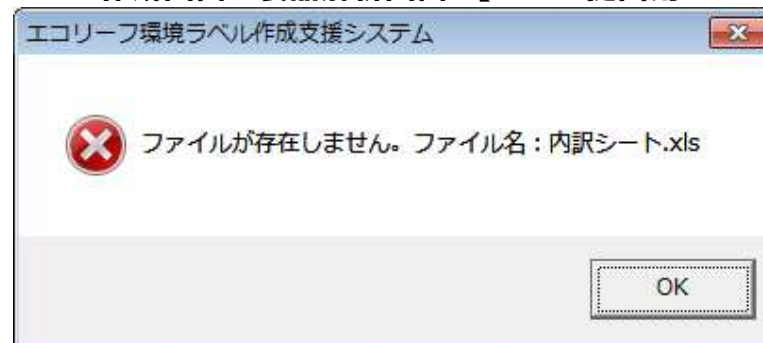
1. フロー図等入力画面で [XLSX] 形式で保存してしまった場合



2. フロー図等入力画面において、【フロー図編集】ボタンを押した

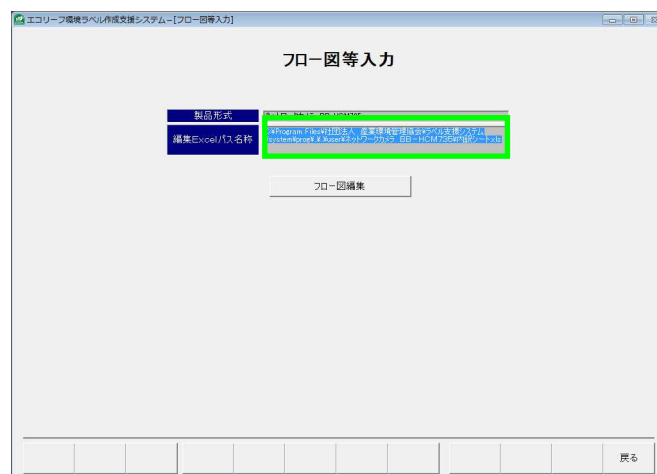


3. ラベル作成画面や製品解析画面の【JEMAI 提出用ファイル作成(日本語版)】ボタンを押した時

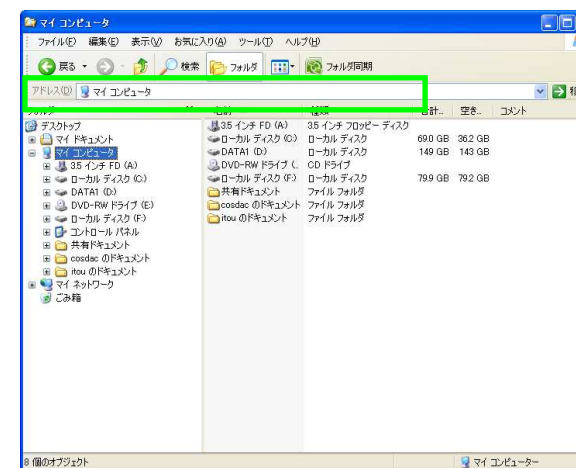


# ・ [XLSX] 形式のファイルを [XLS] 形式に戻す方法

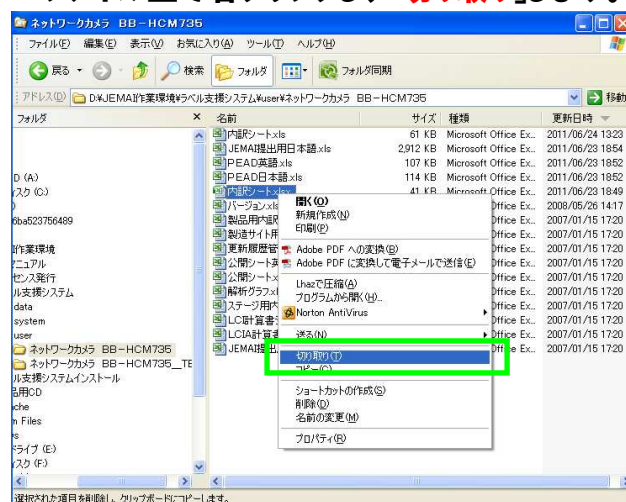
1. フロー図等入力画面の URL をコピーする。



2. エクスプローラのアドレス欄にコピーした URL を貼り付けし、「内訳シート.xls」を文字列から削除し、Enter を押す。



3. 2. のエクスプローラ内にある”内訳シート.xlsx”ファイル上で右クリックし、「切り取り」します。




4. デスクトップ上で右クリックし、「貼り付け」を行い、「内訳シート.xlsx」を実行する。

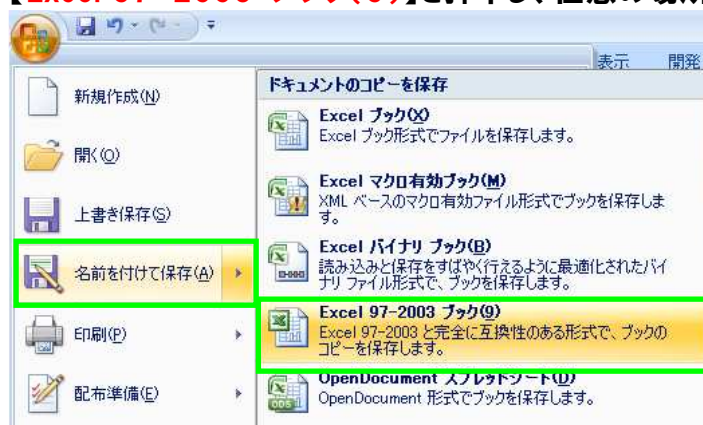




## 5. 実行した Excel を [XLSX] 形式のファイルから、[XLS] 形式のファイルに保存しなおします。

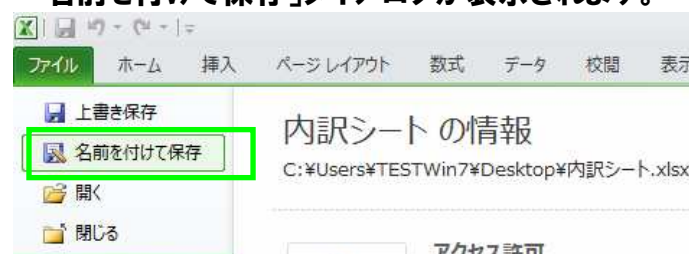
### ・ Excel 2007 の場合

Excel 2007 右上の  (Office) ボタンを押下して、メニューの中にある【名前を付けて保存(A)】を選択し、【Excel 97-2003 ブック(B)】を押下し、任意の場所に保存します。



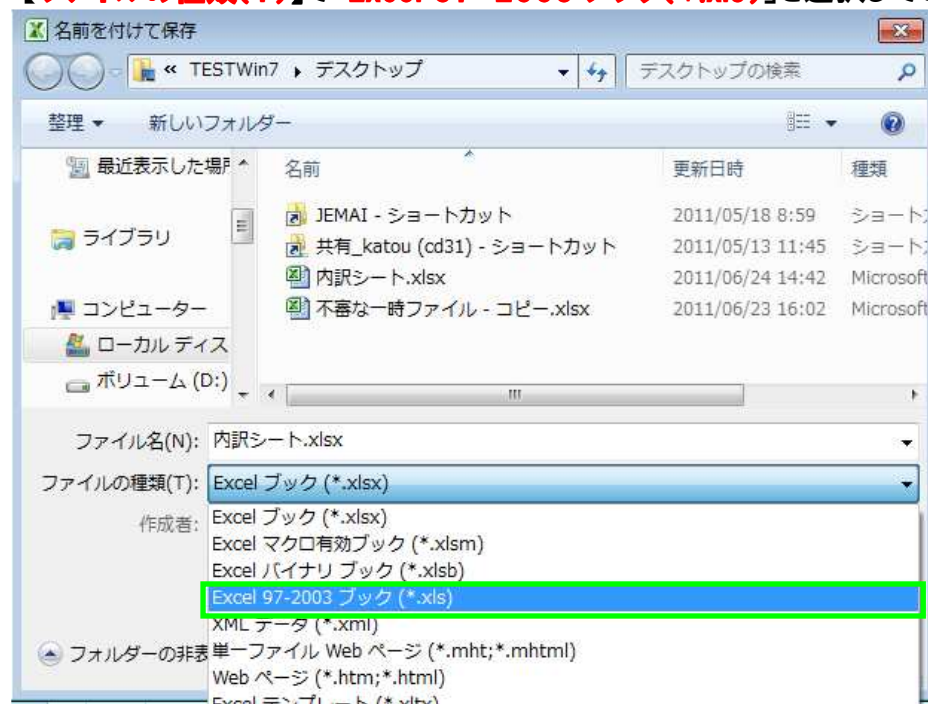
### ・ Excel 2010 の場合

A) Excel 2010 右上の  (ファイル) ボタンを押下して、メニューの中にある【名前を付けて保存】を押すと、「名前を付けて保存」ダイアログが表示されます。

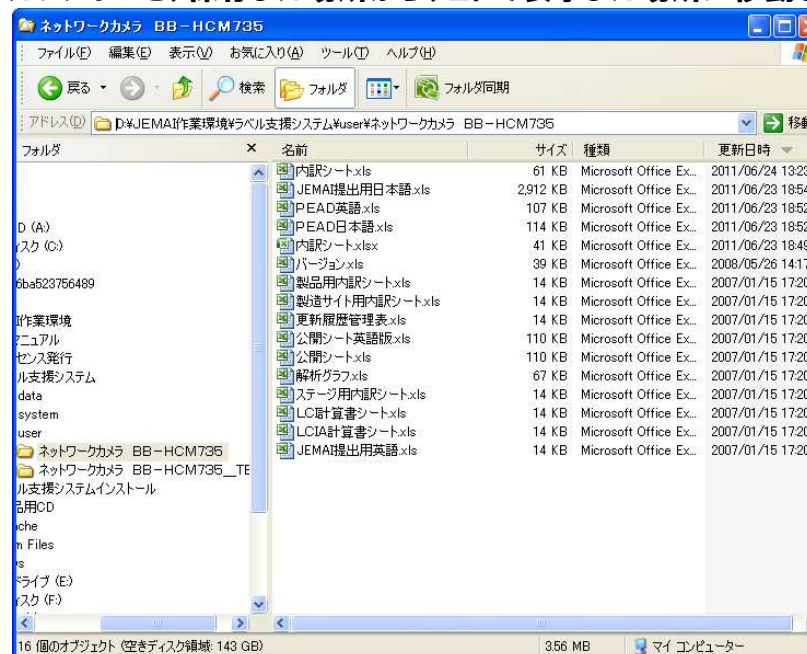




B) 【ファイルの種類(T)】で「Excel 97-2003 ブック(\*.xls)」を選択していただき、任意の場所に保存します。

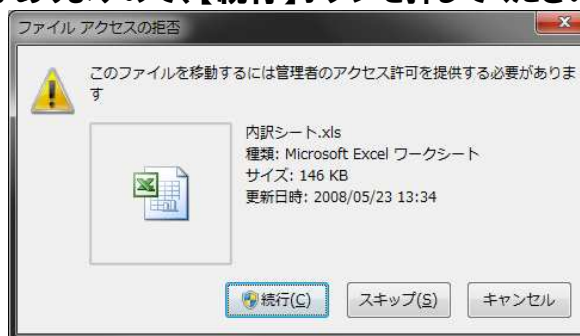


6. [XLS] 形式に保存したファイルを、保存した場所から、2. で表示した場所に移動させます。



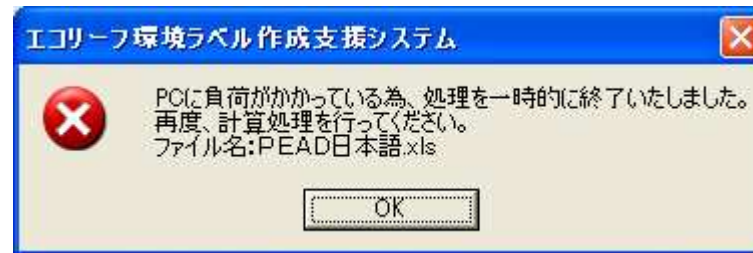
※ 注意

Excel ファイルの【切り取り】【貼り付け】【コピー】等を行うと以下のメッセージが出てくる場合があります。ファイルの操作をする必要がありますので、【続行】ボタンを押してください。



## ラベル作成及び製品解析について

計算ボタン処理や、【JEMAI 提出用ファイル作成】ボタン処理において、PC に負荷がかかりすぎる場合に、以下のエラーメッセージが出力される可能性があります。



ラベル支援システムを再起動したり、再度、計算処理を行うことで、正常に動作いたします。

## 旧バージョンデータの取り扱いについて

旧バージョンのデータを V3.2 バージョンに取り込むには「4.再インストールマニュアル」に従って操作を行なってください。  
尚、旧バージョンシステムで「データ保守」機能のバックアップ処理にて採取したデータを V3.2 バージョンの「データ保守」機能のリストア処理で取り込むことはできません。